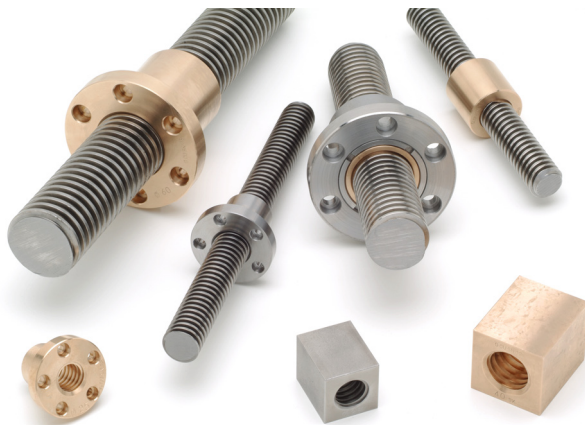


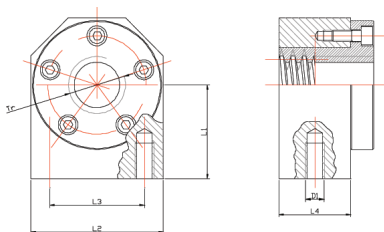
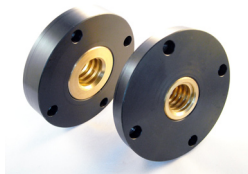
**soluzioni  
rullate.it**  
*il portale della filettatura rullata*



# Gamma Viti di Manovra



## Trapezio



**Torneria Montesi Paolo & C. snc**  
Via Baldini, 51/53 - 48010 Cotignola RA  
Tel. 0545 40162 - Fax 0545 41621  
[www.soluzionirullate.it](http://www.soluzionirullate.it) [info@soluzionirullate.it](mailto:info@soluzionirullate.it)

# Viti di Manovra rullate



**Trapezio** Viti di Manovra

## SoluzioniRullate.it

Soluzioni Rullate è il brand con il quale Montesi distribuisce la propria gamma di viti e madreviti. Il processo di filettatura rullata delle viti rappresenta il cardine tecnologico su cui si è sviluppata l'offerta di tipologie e versioni di barre filettate accoppiate a madreviti di propria ingegnerizzazione e produzione.

Il programma di vendita prevede:

-  Viti rullate
-  Madreviti tutto materiale
-  Madreviti modulari
-  Personalizzazioni
-  Accessori

SoluzioniRullate.it rappresenta l'evoluzione della distribuzione Montesi, ora affiancata da servizi informativi e commerciali offerti tramite il web. Parallelamente alla qualità, da oltre vent'anni i prodotti Montesi sono accompagnati da un servizio che garantisce rapidità ed efficacia nella distribuzione.

Pronta disponibilità dei prodotti a magazzino, celerità di consegna, ricerca di nuove soluzioni tecniche, articolazione e profondità di gamma, informazione e consulenza tecnica specialistica sono il nostro impegno per fornire soluzioni soddisfacenti.

## Viti di Manovra

La gamma di prodotti con filettatura conforme allo standard Trapezio DIN 103 UNI-ISO 2901-04, è contraddistinta dal logo Trapezio.

# Trapezio

Le viti rullate sono prodotte in acciaio al carbonio, acciaio ad alta resistenza ed acciaio inox.

Per ogni classe di materiale sono disponibili varianti per utilizzi differenti:

- acciaio al carbonio C20
- acciaio al carbonio C40
- acciaio inox AISI 304
- acciaio inox AISI 316
- acciaio ad alta resistenza ETG25

Ogni gamma è supportata da versioni destre, sinistre, ad uno o due principi di filetto.

Le barre filettate sono disponibili tagliate a misura con o senza intestatura delle estremità.

Nelle personalizzazioni viene offerta la possibilità di lavorazione dei terminali delle viti di manovra e la possibilità di valutare rivestimenti superficiali per applicazioni particolari.

## Madreviti

Le madreviti si distinguono fra madreviti a tutto materiale e madreviti modulari.

Le prime sono realizzate utilizzando un unico materiale, le seconde hanno la parte filettata di materiale differente dal corpo.

Le madreviti a tutto materiale sono costruite in:

- bronzo
  - acciaio
  - acciaio inossidabile
  - materiali plastici
- e sono previste differenti forme e soluzioni per il fissaggio.

Le madreviti modulari SWAP permettono di ottimizzare le esigenze di rendimento e di fissaggio della chiocciola..

Le madreviti modulari T-NOSE NUT presentano una ampia flangia per il fissaggio in materiale differente dalla parte filettata.

Nelle personalizzazioni è prevista la possibilità di fornitura a disegno per esigenze dimensionali particolari.

## Accessori

Negli accessori vengono offerti lubrificanti speciali per l'ottimizzazione delle prestazioni delle viti e supporti adattatori per madreviti flangiate.