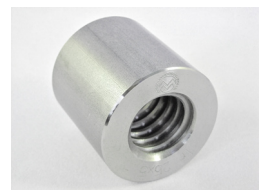
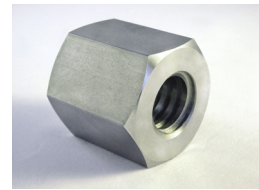


**soluzioni
rullate.it**
il portale della filettatura rullata



Inox



Inox
System



Torneria Montesi Paolo & C. snc
Via Baldini, 51/53 - 48010 Cotignola RA
Tel. 0545 40162 - Fax 0545 41621
www.soluzionirullate.it info@soluzionirullate.it



Viti e madreviti Inox



Inox
System

Viti di Manovra



Viti di manovra rullate in acciaio inossidabile

Viti rullate a profilo di filetto Trapezoidale.

Inox I.4301 AISI 304

Acciaio austenitico X5 CrNi18-10. Ottima lavorabilità. Ottima resistenza ai fattori atmosferici, buona resistenza agli agenti ossidanti e corrosivi.

Acciaio Inox A4 Aisi316 I.4401

Eccellente resistenza alla corrosione ed alle aggressioni chimiche acide-alcaline, buona saldabilità.

Gamma RIT304

Impiego negli azionamenti finalizzati al serraggio od alla manovra con elevati carichi e ridotte velocità di avanzamento in ambienti umidi ed ossidanti. La versione a due principi raddoppia la velocità di avanzamento e trova impiego nel posizionamento in ambienti aggressivi ove non è richiesta estrema precisione. Indicata per soluzioni nel settore nautico.

Gamma RIT316

Impiego negli azionamenti finalizzati alla manovra od al posizionamento in ambienti altamente aggressivi. Indicata per soluzioni nei settori agroalimentare, chimico, farmaceutico, petrolifero, tessile, cartario.

Madreviti in acciaio inossidabile

Madreviti con filettatura Trapezoidale. L'inox AISI303 è indicato per utilizzi non soggetti a particolari condizioni critiche di corrosione. L'inox AISI304 è indicato per utilizzi esposti a corrosione naturale e applicazioni con moderate condizioni di corrosione chimica ed ossidazione.

Inox I.4305 AISI 303

Acciaio austenitico X8 CrNi18-09. Ottima lavorabilità. Buona resistenza ai fattori atmosferici.

Gamma MIC303

Madreviti cilindriche in acciaio AISI303. Indicate per azioni di manovra e serraggio all'aperto.

Gamma MIE303

Madreviti di forma esagonale in acciaio AISI303. Indicate per azioni di manovra e serraggio manuale con chiave in applicazioni all'aperto.

Gamma MIC304

Madreviti cilindriche in acciaio AISI304. Indicate per azioni di manovra e serraggio in applicazioni con moderate condizioni di corrosione ed ossidazione.

Gamma MIE304

Madreviti di forma esagonale in acciaio AISI304. Indicate per azioni di manovra e serraggio manuale con chiave in applicazioni che presentano moderate condizioni di corrosione ed aggressione di agenti chimici ed ossidanti.

Inox System



Le gamme RIT304 e RIT316 possono essere accoppiate a madreviti modulari con boccola in acciaio Inox ed inserto filettato in materiale plastico (SWAP).

Questa rappresenta un'ottima soluzione per un buon rendimento del sistema in azionamenti finalizzati all'avanzamento e posizionamento.



Le gamme MIC e MIE sono indicate per essere accoppiate a viti rullate in acciaio Inox. Questa rappresenta un'ottima soluzione per serraggi in ambienti esposti agli agenti atmosferici.

